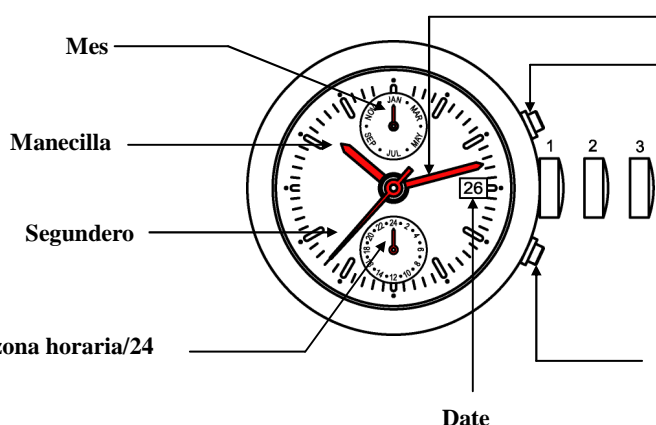


**Calibre: 9232 / 1930**

**Función: mes, fecha, segunda zona horaria/24 horas**

**Ilustración**



**Minutero**

**Botón de pulsación A**

- Corrección rápida del mes.

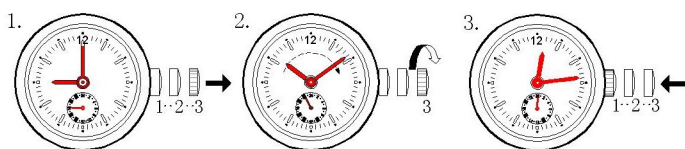
Posiciones de la corona:

1. Posición normal
2. Corrección rápida de la fecha
3. Corrección de la hora, los minutos, la fecha y la segunda zona horaria/24 horas

**Botón de pulsación B**

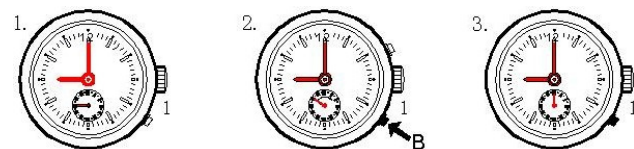
- Corrección rápida de la segunda zona horaria/24 horas

**A. Configuración de la hora, los minutos y el modo 24 horas**



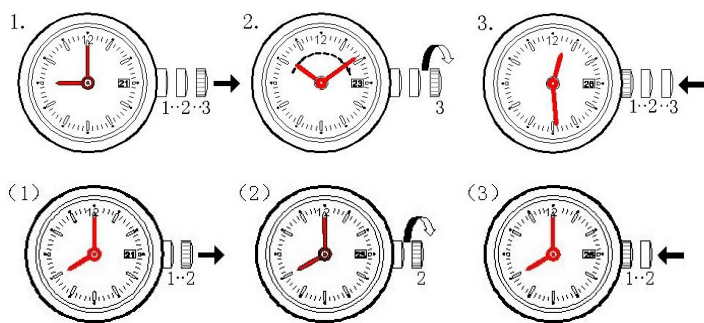
1. Tire de la corona hasta la posición 3.
2. Gire la corona en el sentido de las agujas del reloj para colocar la manecilla para la hora, el minutero y la manecilla del modo 24 horas donde desee.
3. Presione la corona para colocarla de nuevo en la posición 1.

**B. Configuración de la segunda zona horaria**



1. Coloque la corona en la posición 1.
2. Pulse el botón B poco a poco para hacer avanzar la manecilla de la segunda zona horaria una hora cada vez hasta configurar la hora deseada.
3. Deje de pulsar el botón cuando haya finalizado la configuración.

**C. Configuración de la fecha**



1. Tire de la corona hasta la posición 3.
2. Gire la corona en el sentido de las agujas del reloj. La fecha avanzará 1 día cuando la hora llegue a las 00:00 de la noche. Continúe girando la corona hasta configurar la fecha deseada.
3. Presione la corona para colocarla de nuevo en la posición 1.

1. Tire de la corona hasta la posición 2.
2. Gire la corona en el sentido de las agujas del reloj paso a paso hasta alcanzar la fecha deseada.
3. Presione la corona para colocarla de nuevo en la posición 1.

**¡¡Atención!!** : no la configure entre las 21:00 y las 00:30 de la noche.

**E. Configuración del mes**



1. Coloque la corona en la posición 1.
2. Pulse el botón A poco a poco para ajustar el mes según desee.
3. Deje de pulsar el botón cuando haya finalizado la configuración.

**¡¡Atención!!**: no use la corrección rápida el día 31 del mes.

**Batería:** 371 – SR920SW